



EXTRA PRIJSCOURANT!

Onze inkopers hebben zo veel ingekocht de laatste maanden, maar liefst 1200 gouden munten wereld, diverse collecties met munten van de Zeven Provinciën en het Koninkrijk en natuurlijk weer een aantal nieuwe uitgiften. Wij willen u al dit moois niet onthouden en daarom een EXTRA PRIJSCOURANT met een zeer uitgebreid assortiment tegen zeer scherpe prijzen!

Betalingsregeling mogelijk. Wij realiseren ons dat u soms de munt(en) van uw dromen in onze lijst ziet staan, maar dat het financieel net even niet past. Daarom bieden wij u de mogelijkheid om de factuur van uw bestelling in 2 maandelijkse termijnen (of meer in overleg) te betalen; u betaalt dan de helft van uw nota voor 31 december 2011 en de andere helft voor 31 januari 2012. Even een kruisje zetten op de bestelbon is voldoende.

Iets te verkopen? Misschien wilt u uw collectie of dubbele munten verkopen. Wij zijn altijd geïnteresseerd om uw gouden, zilveren of andere munten te kopen. Of het nu om enkele losse munten of hele collecties gaat, wij betalen u graag een TOPPRIJS.

Neem gerust contact op met Theo Peters op 020-6261818.



NIEUW VAN NEDERLAND & OVERZEE 2011



50 jaar WNF

5 euro zilver 2011 WNF Proof in fotomapje	39,95
5 euro verzilverd 2011 WNF UNC	6,50
5 euro verzilverd 2011 WNF Coincard	7,50
10 euro goud 2011 WNF Proof in cassette	379,95
Prestigeset 2011 WNF	699,-

100 Jaar Muntgebouw

5 euro zilver 2011 100 Jaar Muntgebouw Proof in fotomapje	39,95
5 euro verzilverd 2011 100 Jaar Muntgebouw UNC	9,50
5 euro verzilverd 2011 100 Jaar Muntgebouw Coincard	14,50
10 euro goud 2011 100 Jaar Muntgebouw Proof in cassette	359,95
Prestigeset 100 Jaar Muntgebouw	799,-

Schilderkunst

5 euro zilver 2011 Schilderkunst Proof in fotomapje	39,95
5 euro verzilverd 2011 Schilderkunst UNC	6,50
5 euro verzilverd 2011 Schilderkunst Coincard	9,50
10 euro goud 2011 Schilderkunst Proof in cassette	359,95
Prestigeset 2011 Schilderkunst	575,-

2 euro Erasmus

2 euro Erasmus UNC uit de zak	5,95
2 euro Erasmus UNC full color	11,50
2 euro Erasmus BU coincard	49,50
2 euro Erasmus Proof in cassette + cert.	139,-

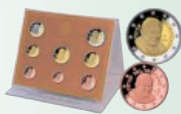
Overige uitgiften

Dubbele gouden dukaat 2011 proof	349,95
Enkele gouden dukaat 2011 proof	199,95
Themaset 2011 100 jaar Bernhard	35,-
Kerstset 2011 met alle 8 munten (1 ct / 2 euro)	34,-
Kerstset 2011 Special Edition met 1 ct / 1 euro En 2 euro Erasmus opl. 100 sets	54,50
Nationale BU set 2011	23,95
Holland Coin Fair set 2011	34,-
Holland Coin Fair set 2011 met zilveren penning, oplage 100 ex.	349,-
Berlijn WMF set 2011	69,-
Babyset Jongen 2011 met zilveren geboortepenning	65,-
Babyset Meisje 2011 met zilveren geboortepenning	65,-
Babyset Jongen 2011 met speciale geboortepenning	23,95
Babyset Meisje 2011 met speciale geboortepenning	23,95
Baby miniset 2011 met speciale penning	12,95
Huwelijksset 2011 met speciale trouwpenning	23,95
Nationale profset 2011	75,-
Benelux set 2011	60,-
Zilveren dukaat 2011-1 proof	48,95
Zilveren dukaat 2011-2 proof	48,95
Suriname BU set 2010	22,95
Aruba BU set 2011	22,95
Aruba 5 florin zilver 2011 Status Aparte proof	32,95
Aruba 10 florin goud 2011 Status Aparte proof	199,-
Aruba 5 florin zilver 2011 Koninklijk bezoek proof in kleur	39,95
Curacao St. Maarten BU set 2011 met laatste munten Nederlandse Antillen	22,95
BES (Bonaire, St. Eustatius en Saba) dollar messing 2011	17,50
BES (Bonaire, St. Eustatius en Saba) dollar zilver 2011 en	
10 gulden afscheid Ned. Antillen in cassette	75,-

Uw abo/reservering loopt gewoon door.
Artikelen welke u bij ons in abonnement of reservering hebt, ontvangt u automatisch na verschijnen en hoeft u dus niet meer te bestellen.

EURO JAARSETS 2011

Land	UNC serie	BU set
België	24,50	25,-
Cyprus	11,95	37,95
Duitsland ADFGJ	82,-	99,-
Estland	9,95	29,50
Finland 1	12,50	32,50
Finland 2	-	36,50
Frankrijk	37,50	38,50
Griekenland 1 met gewone 2 euro	67,50	68,50
Griekenland 2 met 2 euro olympics	-	58,50
Ierland	24,50	35,-
Italië 1	15,-	44,50
Italië 2 met 2 euro Republiek + 5 euro zilver	-	74,50
Luxemburg	14,50	54,50
Malta	43,75	58,75
Nederland	11,95	23,95
Oostenrijk	11,50	32,50
Portugal	39,-	48,50
San Marino	52,50	52,95
Slovenië	96,50	99,50
Slowakije WK IJshockey	29,-	29,95
Slowakije Historische Regioen	-	29,95
Spanje	11,50	32,50
Spanje provinciesets (2 ex)	-	94,-
Vaticaan	69,-	69,95



GELEGENHEIDS 2 EURO'S 2011



NU OOK IN KLEUR!

Land	omschrijving	gewoon	kleur
Luxemburg	Henri & Jean	5,95	12,50
Duitsland	Köln Dom A	4,95	11,50
Duitsland	Köln Dom D	4,95	11,50
Duitsland	Köln Dom F	4,95	11,50
Duitsland	Köln Dom G	4,95	11,50
Duitsland	Köln Dom J	4,95	11,50
Nederland	Erasmus	5,95	11,50
Slowakije	Visegrad	4,95	11,50
België	Vrouwendag	4,95	11,50
Spanje	Granada	4,95	11,50
Frankrijk	Muziek	4,95	11,50
Slovenië	Roznan	4,95	11,50
San Marino	Vasari	42,95	-
Italië	150 jaar Republiek	4,95	11,50
Griekenland	Special Olympics	4,95	11,50
Finland	Nationale bank	4,95	11,50
Portugal	Mendes Pinto	14,95	21,50
Malta	Constitutie	24,50	31,50
Monaco	Albert & Charlene	298,-	-
Vaticaan	Jeugdtag Madrid	49,95	-

MUNTALMANAK 2012



Nu verkrijgbaar!
de nieuwe editie van de Muntalmanak!

- Vele prijswijzigingen
- Aanvulling van jaartallen en varianten
- Actuele prijzen voor gouden en zilveren munten
- Een must voor iedere verzamelaar

16,95

Of GRATIS bij uw (nieuwe) bestelling vanaf € 250,- uit deze lijst



NEDERLAND

jaar	nr.	kwaliiteit	prijs
1 gulden			
1914	01-1b	zf/pr	525,-
1916	02-1b	zf/pr	290,-
1916	01-1c	f/zf	120,-
1916	02-3	pr+	350,-
1920	03-1a	unc-	750,-
1920	03-1a	zf-	90,-
1920	03-1a	f	50,-
1920	03-1b	zf	150,-
1920	03-1b	f	85,-
1938	04-1a	unc	340,-
1938	04-1a	zf/pr	90,-
1938	04-1a	zf	45,-
1938	04-1a	f	25,-
1938	04-1b	unc	20,-
1938	04-1b	f+	3,-
1943	05	unc	70,-
1943	05	pr-	20,-
1943	05	zf+	15,-
1943	05	f/f+	10,-
1945	06-1a	unc	190,-
1945	06-1a	unc-	150,-
1945	06-1b	pr/unc	135,-
1945	06-1b	zf	30,-
1945	06-1b	f+	22,50
1945	06-1b	f-	17,50
1945	06-1c	unc	120,-
1945	06-1c	pr	70,-
1945	06-1c	zf/pr	50,-
1945	06-1c	zf	25,-
1945	06-1c	f	15,-
1949	07-1a	unc	59,50
1949	07-1a	zf/pr	19,50
1949	07-1a	zf	9,-
1949	07-1b	unc-	230,-
2 1/2 gulden			
1914	10-1b	zf/pr	1100,-
1915	11-1	pr-	875,-
1914	12-4a	pr	670,-
1918	12-4b	zf-	320,-
1918	12-5	pr	370,-
1918	12-6	zf/pr	310,-
1918	12-6	zf	190,-
1918	12-6	f+	135,-
1918	12-7	unc	675,-
1938	13-1a	f	10,-
1938	13-1b	unc	18,-
1938	13-1b	pr	9,-
1938	13-1b	zf+	5,-
1943	14	pr	65,-
1943	14	zf/pr	45,-
1943	14	zf	25,-
1945	15-1a	zf	45,-
1945	15-1b	unc-	260,-
1945	15-1c	zf	45,-
1945	15-1c	f	25,-
1945	15-1e	f	25,-
1945	15-1f	pr	135,-
1949	16-1b	unc	25,-
1949	16-1b	pr	14,-
1949	16-1b	zf	7,50
1949	16-1b	f	4,-
5 gulden			
1944	22-1a	unc	425,-
1944	22-1c	unc-	375,-

1944	22-1c	zf/pr	175,-
1944	22-1c	zf	110,-
1966	23-1a	unc	25,-
1966	23-1a	pr	12,50
1966	23-1a	zf	5,-
1966	23-1b	pr	80,-
1966	23-2	f+	40,-
1973	24-1	unc	17,50
1973	24-1	zf	5,-
10 gulden			
1904	36-4b	unc-	3400,-
1924	39-2b	zf/pr	250,-
1924	39-2b	f/zf	75,-
1924	39-3a	f	50,-
1924	39-2b	f+	60,-
1933	40-1a	unc	425,-
1933	40-1a	zf+	35,-
1933	40-1b	zf	30,-
1933	40-1b	f	17,50
1940	41-1	unc-	1250,-
1940	41-1	zf+	230,-
1940	41-1	zf-	145,-
1940	42-1	zf	27,-
1940	42-2	unc	40,-
1940	42-2	pr	20,-
1940	42-2	zf	10,-
1943	43-1	unc	40,-
1943	43-1	pr	17,50
1943	43-1	zf	10,-
1943	43-1	unc-	225,-
1943	43-1	zf/pr	95,-
1945	45-1a	pr	490,-
1945	45-1a	zf+	185,-
1945	45-1a	f/zf	95,-
1945	45-1a	pr	250,-
1945	46-1	f/zf	60,-
1945	46-2	zf	55,-
1949	47-1	pr	180,-
1949	47-1	zf	60,-
1949	47-1	f/zf	35,-
1953	48-1a	unc	95,-
1953	48-1a	pr	35,-
1953	48-1a	zf/pr	25,-
1953	48-1a	zf	12,50
1953	48-1b	unc	70,-
1953	48-1b	zf	17,50
1953	48-1b	f/zf	12,50
1968	49-1a	unc	12,50
1968	49-1a	pr	9,-
1968	49-1a	f/zf	6,-
1968	49-1b	zf	12,50
1997	50-1	unc	13,50
1997	50-1	pr	9,-
20 gulden			
1926	57-1a	zf+	240,-
1926	57-1b	zf+	225,-
1939	58-1	unc	95,-
1939	58-1	zf	27,50
1945	59-1	unc-	1250,-
1945	59-1	pr	625,-
1945	59-1	zf	175,-
1955	60-1	unc-	900,-
1955	60-1	pr-	425,-
1955	60-1	zf-	165,-
25 gulden			
1921	73-1ab	zf/pr	900,-
1921	73-1ab	zf	650,-
1921	73-1c	pr	650,-
1921	73-1c	zf+	525,-
1921	73-1c	f+	210,-
1927	74-1	zf/pr	250,-
1929	75-1	zf-	150,-
1931	76-2	unc	170,-

1931	76-2	zf	25,-
1940	77-1	unc	475,-
1940	77-1	pr-	190,-
1940	77-1	zf/pr	150,-
1940	77-1	zf	85,-
1940	77-1	f/zf	60,-
1943	78-1a	unc	95,-
1943	78-1a	pr	55,-
1943	78-1b	unc	125,-
1943	78-1b	unc-	425,-
1945	80-1a	pr	725,-
1945	80-1a	f	120,-
1947	81-1	pr	650,-
1947	81-1	zf/pr	450,-
1947	81-1	zf	190,-
1947	81-1	f+	95,-
1949	82-1	pr+	225,-
1949	82-1	pr	200,-
1949	82-1	zf+	85,-
1955	83-1a	unc	195,-
1955	83-1a	pr	75,-
1955	83-1a	zf/pr	55,-
1955	83-1a	zf	35,-
1955	83-1b	zf	35,-
1971	84-1	unc	65,-
1971	84-2	unc	65,-
1989	85-1	unc	27,50
1989	85-1	zf	15,-
50 gulden			
1929	96-1b	unc	925,-
1929	96-1b	pr/unc	595,-
1929	96-1b	zf-	165,-
1941	97-1	unc	210,-
1945	99-1	unc-	975,-
1982	100-1	unc	75,-
1982	100-1	zf+	50,-
100 gulden			
1921	116-1b	zf+	700,-
1930	117-3	unc	110,-
1930	117-5	unc	70,-
1943	118-1	unc-	1550,-
1945	119-1a	zf	525,-
1947	120-1	unc	225,-
1947	120-1	f+	70,-
1953	121-1	unc-	475,-
1953	121-1	pr-	195,-
1953	121-1	zf+	95,-
1970	122-1	unc	215,-
1977	123-1	unc	120,-
1977	123-1	pr	70,-
1992	124-1b	unc	95,-
250 gulden			
1985	134-1	unc	275,-
1985	134-1	zf+	175,-
500 gulden			
1930	143-1	zf+	1150,-
1000 gulden			
1926	152-1	pr/unc	700,-
1926	152-1	zf/pr	350,-
1956	154-1	pr-	1800,-
1972	155-1	unc	750,-
1972	155-1/AV 109-1a.2	pr	595,-
1972	155-1/AV 109-1b	unc	850,-
1972	155-1/AV 109-2	unc	750,-
1994	156-1	unc	875,-

Ook voor deze lijst heeft Theo Peters persoonlijk 10 munten geselecteerd met bijzondere prijs/kwaliteit verhouding. Deze vaak zeldzame of schaarse munten hebben wij vaak maar enkele keren voorradig, dus wacht niet te lang.

Holland

X Stuiver 1748, 1749 of 1751.
UNC met mooie stempelglans.
Aan u de keuze of neem ze alle drie.
Van 350,- **nú voor 198,- p.s.**



Utrecht

Halve zilveren rijder 1764, 1786 of 1790.
Cnm 2.43.106.
UNC met mooie stempelglans.
Aan u de keuze of neem ze alle drie.
Van 625,- **nú voor 395,- p.s.**



1 Cent 1876 of 1877

Willem III in topkwaliteit, UNC.
Aan u de keuze of neem ze allebei.
Nú voor **34,50 p.s.**



5 Cent 1825b

Schaars jaar, nu betaalbaar.
UNC.
Nú voor **319,-**



10 Cent 1822u

Willem I in topkwaliteit.
UNC.
Deze munt is schaars in deze mooie kwaliteit!
Nú voor **1975,-**



10 Cent 1892/1895

Wilhelmina hangend haar.
Mooie serie in betaalbare kwaliteit.
6 exemplaren compleet, ca. zeer fraai.
Nú voor **289,- per serie**



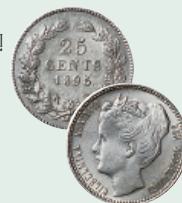
25 Cent Willem III 1850 en 1887

Eindelijk een aanbieding kwartjes Willem III.
Zeldzaam en toch betaalbaar!
1850 Willem III ca. zeer fraai **nú voor 555,-**
1887 Willem III ca. zeer fraai **nú voor 495,-**



25 Cent 1895 schuin en 1901 brede hals

Wilhelmina schaarse kwartjes, ontbreken bij velen van u!
1895 schuin muntmeesterteken.
Ca. zeer fraai **nú voor 389,-**
1901 brede hals.
Ca. zeer fraai **nú voor 299,-**



10 Gulden goud 1839

Eindelijk weer een gouden tientje Willem I in de aanbieding,
2 stuks beschikbaar!
FDC
Nú voor **1295,- p.s.**



Goud dukaat 1922

Zeldzaam jaar, Almanak waarde € 1500,-
UNC, slechts 3x beschikbaar.
Nú voor **1195,-**



ACTIE KORTING PAPIERGELD
Bestellingen papiergeld vanaf 500 euro: 10% KORTING



Utrecht-stad			
Duit	2.44.10	1637	zf 35,-
Duit	2.44.20	1722	zf/pr 60,-
Duit zilver	2.44.21	1739	pr 140,-
Duit zilver	2.44.21	1749	fdc 275,-
Duit	2.44.21	1754	fdc 85,-
Duit	2.44.21	1757	fdc- 80,-
Duit zilver	2.44.22	1783	zf 120,-
Duit zilver	2.44.22	1787	pr 150,-
Duit	2.44.22	1788	pr 40,-
Duit	2.44.22	1790	fdc 85,-
Duit	2.44.22	1792	fdc 85,-
West-Friesland			
Gouden rijder	2.44.03	1751	pr+ 1050,-
Dukaat - Hongaars type goud	2.46.06	1588	pr 625,-
Dukaat - Hongaars type goud	2.46.06	1598	zf- 360,-
Dukaat - Hongaars type goud	2.46.06	1604	zf+ 425,-
Nederlands dukaat goud	2.46.11	1649	leem fdc 1250,-
Westfries rijksdaalder	2.46.17	1588	zf- 595,-
Westfries rijksdaalder	2.46.17	1590	zf+ 675,-
Leeuwendaalder	2.46.24	1668	zf/pr 225,-
Leeuwendaalder	2.46.24	1674	zf+ 190,-
Halve leeuwendaalder	2.46.25	1618	zf- 145,-
Halve leeuwendaalder	2.46.25	1624	zf- 140,-
Halve leeuwendaalder	2.46.25	1642	zf+ 180,-
Halve leeuwendaalder	2.46.25	1644	zf- 190,-
Halve leeuwendaalder	2.46.25	1647	zf/pr 270,-
Prinsendaalder	2.46.27	1592	fdc 2750,-
Prinsendaalder	2.46.28	1599/98	zf 550,-
Halve prinsendaalder	2.46.30	1598	zf/pr 620,-
Nederlands rijksdaalder	2.46.31	1620	zf 225,-
Nederlands rijksdaalder	2.46.31	1621	zf- 215,-
Nederlands rijksdaalder	2.46.31	1622	zf/pr 360,-
Nederlands rijksdaalder	2.46.31	1650	pr+ 525,-
Nederlands rijksdaalder	2.46.31	1615/13	zf 270,-
Halve Nederlandse rijksdaalder	2.46.32	1621	zf- 225,-
Zilveren dukaat	2.46.33	1660	zf 200,-
Zilveren dukaat	2.46.34	1693	zf 195,-
Zilveren rijder	2.46.38	1662	zf 240,-
Zilveren rijder	2.46.38	1666	zf/zf 180,-
Zilveren rijder	2.46.38	1673	zf- 190,-
Zilveren rijder	2.46.40	1760	zf- 195,-
Zilveren rijder	2.46.40	1773	pr- 390,-
Zilveren rijder	2.46.40	1780/76	zf 220,-
Zilveren rijder	2.46.40	1790/66	zf/pr 275,-
Zilveren rijder	2.46.40	1791/90	zf- 195,-
Halve zilveren rijder	2.46.43	1670	zf/zf 170,-
Halve zilveren rijder	2.46.45	1770	zf- 180,-
Driegulden - Generaliteits-	2.46.54	1694	zf/zf 175,-
Driegulden - Generaliteits-	2.46.54	1698	pr 550,-
Driegulden - Generaliteits-	2.46.55	1764	fdc 575,-
Driegulden - Generaliteits-	2.46.55	1786	zf 175,-
Driegulden - Generaliteits-	2.46.55	1794	pr 290,-
Gulden - Generaliteits-	2.46.56	1732	fdc- 550,-
Gulden - Generaliteits-	2.46.56	1734	fdc- 550,-
Gulden - Generaliteits-	2.46.57	1762	fdc 250,-
Gulden - Generaliteits-	2.46.57	1763	fdc 250,-
Gulden - Generaliteits-	2.46.57	1764	fdc 250,-
Gulden - Generaliteits-	2.46.57	1792	fdc- 225,-
Rooschelling	2.46.63	1629	zf/zf 95,-
Scheepjesschelling	2.46.70	1730	zf+ 75,-
Scheepjesschelling	2.46.70	1759/58	zf 70,-
Dubbele stuiver	2.46.78	1730	pr 50,-
Dubbele stuiver	2.46.79	1751	fdc 125,-
Dubbele stuiver	2.46.79	1758/57	fdc 125,-
Dubbele stuiver	2.46.79	1790	zf/pr 17,50
Dubbele stuiver	2.46.79	1791	pr- 22,50
Stuiver	2.46.81	1597	f 85,-
Stuiver	2.46.81	1598	zf- 225,-
Bezemstuiver	2.46.85	1764	zf/zf 30,-
Bezemstuiver	2.46.85	1766	zf- 37,50
Duit	2.46.91	1658	f 30,-
Duit	2.46.91	1663	f 30,-
Duit	2.46.101	1780	pr+ 50,-
Zeeland			
Halve rozenobel (1600-1602)	2.49.14	z.j.	zf/pr 1450,-
Dubbele Nederl. dukaat goud	2.49.23	1659	zf+ 1450,-
Leicester rijksdaalder	2.49.33	1586	zf- 925,-
Leicester rijksdaalder	2.49.33	1593	zf 950,-
Leicester rijksdaalder	2.49.34	1596/95	zf 1400,-
Nederlands rijksdaalder	2.49.47	1621	zf/pr 225,-
Nederlands rijksdaalder	2.49.47	1623	zf/zf 165,-
Nederlands rijksdaalder	2.49.47	1658	zf 195,-
Zilveren dukaat	2.49.50	1679	zf+ 275,-
Zilveren dukaat	2.49.50	1701	pr- 320,-
Zilveren dukaat	2.49.50	1707	pr 375,-
Zilveren dukaat	2.49.50	1768	zf- 190,-
Zilveren dukaat	2.49.50	1785	fdc- 430,-
Kwart zilveren dukaat	2.49.54	1762	pr 290,-
Kwart zilveren dukaat	2.49.54	1785	zf- 125,-
Achtste dukaat zilver	2.49.55	1774	zf/zf 45,-
Achtste dukaat zilver	2.49.55	1788/87	zf- 75,-
Zilveren rijder	2.49.58	1766	zf 225,-
Zilveren rijder	2.49.58	1790	pr/pr+ 375,-
Zilveren rijder	2.49.58	1791	zf- 220,-

Halve zilveren rijder	2.49.60	1790/66	zf- 240,-
Halve zilveren rijder	2.49.60	1790	pr/pr+ 390,-
Arendsdaalder	2.49.61	1602	f+ 110,-
Daalder van 30 stuiver	2.49.65	1680	zf+ 235,-
Dubbele daalder van 60 stuivers	2.49.67	1692	fdc- 750,-
1 Gulden	2.49.72	1763	pr/pr+ 700,-
Hoedjesschelling Klop pijlenbundel	2.49.82	1680	f 65,-
Scheepjesschelling	2.49.89	1753	zf/zf 65,-
Scheepjesschelling	2.49.89	1754	zf/pr 110,-
Scheepjesschelling	2.49.90	1763	pr+ 175,-
Scheepjesschelling	2.49.91	1765	pr+ 175,-
Scheepjesschelling	2.49.91	1768/67	zf 75,-
Scheepjesschelling	2.49.92	1775	pr+ 175,-
Scheepjesschelling	2.49.93	1790	fdc- 375,-
Scheepjesschelling	2.49.93	1793	fdc 550,-
Dubbele wapenstuiver	2.49.95	1730/29	zf+ 27,50
Dubbele wapenstuiver	2.49.95	1745	zf+ 12,50
Dubbele wapenstuiver	2.49.95	1750/40	zf 35,-
Stuiver	2.49.98	1681	pr 140,-
Stuiver	2.49.98	1683	zf/zf 45,-
Stuiver	2.49.98	1737	zf 40,-
Bezemstuiver	2.49.100	1738	pr- 80,-
Bezemstuiver	2.49.100	1791	pr+ 65,-
Oord	2.49.103	1653	f+ 55,-
Duit	2.49.112	1754	pr 45,-
Duit	2.49.113	1786	pr 45,-
Duit	2.49.114	1794	fdc- 95,-
Zutphen			
Rijderschelling	2.51.28	1688	zf/zf 125,-
Rijderschelling	2.51.28	1691	f 45,-
Zwolle			
Dukaat goud	2.52.25	1646	zf- 390,-
Leeuwendaalder	2.53.53	1646	zf+ 190,-
Leeuwendaalder	2.53.53	1648	pr 250,-
Zilveren dukaat	2.52.69	1659	fdc- 745,-
Zilveren dukaat	2.52.70	1662	zf/pr 375,-
Zilveren rijder	2.52.75	1668	zf/zf 230,-
Arendschelling	2.52.100	z.j.	zf/zf 65,-

Bataafse Republiek 1795-1805			
Gouden dukaat	Sch.17	1801	fdc- 575,-
Gouden dukaat	Sch.24	1800	pr+ 475,-
Gouden dukaat	Sch.26	1802	fdc 1250,-
Gouden dukaat	Sch.26	1802	pr/pr+ 925,-
Gouden dukaat	Sch.35	1799	pr+ 725,-
Gouden dukaat	Sch.36	1800	fdc- 550,-
Gouden dukaat	Sch.39	1803	fdc- 550,-
Gouden dukaat	Sch.39	1803	zf+ 325,-
Gouden dukaat	Sch.41	1805	zf 280,-
Gouden dukaat	Sch.41	1805	f 195,-
Zilveren dukaat	Sch.55	1800	zf/pr 270,-
Zilveren dukaat	Sch.61	1795	fdc 450,-
Zilveren dukaat	Sch.63	1798	fdc 450,-
Zilveren dukaat	Sch.63a	1798/96	fdc 550,-
Zilveren dukaat	Sch.65	1796	zf+ 170,-
Zilveren dukaat	Sch.69	1800	fdc- 390,-
Zilveren dukaat	Sch.69	1800	zf/zf 120,-
Zilveren dukaat	Sch.70a	1801	pr- 220,-
Zilveren dukaat	Sch.70a	1801	f+ 95,-
Zilveren dukaat	Sch.71	1802	fdc- 450,-
Zilveren dukaat	Sch.71	1802	zf 175,-
Zilveren dukaat	Sch.72	1803	pr- 220,-
Zilveren dukaat	Sch.73	1804	fdc- 390,-
Zilveren dukaat	Sch.73	1804	zf 130,-
Zilveren dukaat	Sch.74	1805	fdc 400,-
Zilveren dukaat	Sch.74	1805	zf 150,-
Zilveren dukaat	Sch.77	1795	pr+ 460,-
3 Gulden	Sch.79	1795	zf+ 275,-
3 Gulden	Sch.80	1796	zf 240,-
3 Gulden	Sch.81	1797	zf/pr 1100,-
3 Gulden	Sch.85	1795	fdc 500,-
3 Gulden	Sch.85	1795	zf 140,-
3 Gulden	Sch.87	1795	pr- 270,-
3 Gulden	Sch.87	1795	zf- 160,-
1 Gulden	Sch.89	1795	fdc- 375,-
1 Gulden	Sch.89	1795	zf+ 90,-
1 Gulden	Sch.91	1795	fdc- 375,-
1 Gulden	Sch.98	1799	fdc- 1150,-
1 Gulden	Sch.99	1795	zf+ 110,-
Duit	Sch.108a	1796/66	zf+ 55,-
Duit	Sch.109	1797	zf/zf 15,-
Lodewijk Napoleon 1806-1810			
Gouden dukaat	Sch.118b	1806	fdc- 725,-
Gouden dukaat	Sch.119a	1807	fdc- 725,-
Gouden dukaat	Sch.132	1809	fdc 1250,-
Gouden dukaat	Sch.133	1810	fdc 1250,-
Gouden dukaat	Sch.133	1810	pr 850,-
Zilveren dukaat	Sch.122	1807	pr/fdc 1250,-
2 1/2 gulden	Sch.136	1808	fdc 14500,-
50 Stuiver	Sch.148	1807	fdc 6250,-
50 Stuiver	Sch.149	1808	fdc 950,-
50 Stuiver	Sch.149	1808	pr 550,-
Frans bezetting 1811-1814			
20 Francs	Sch.164	1813	fdc- 1650,-
20 Francs	Sch.164	1813	pr- 825,-
5 Francs	Sch.165	1812	zf- 1150,-
5 Francs	Sch.166	1813	pr 1550,-
5 Francs	Sch.166	1813	zf- 620,-
5 Francs	Sch.166	1813	f+ 425,-
1 Franc	Sch.170	1813	fdc- 1425,-
1 Franc	Sch.170	1813	pr+ 1100,-
1/2 Franc	Sch.171	1812	fdc 2500,-

V.O.C. Gelderland			
3 Gulden. Scho.62	1786	fdc- 1950,-	
1 Gulden. Scho.68	1790	zf/pr 265,-	
Duit	1731	f+ 17,50	
Duit	1732	zf- 22,50	
Duit	1732	f+ 17,50	
Duit	1786	zf/pr 17,50	
Duit	1790	zf 12,50	
1/2 Duit	1789	fdc- 120,-	
V.O.C. Holland			
Duit	1745	fdc- 95,-	
Duit	1780	fdc 95,-	
Duit	1780	pr 25,-	
1/2 Duit	1749	zf 25,-	
1/2 Duit	1750	pr 65,-	
1/2 Duit	1752	pr 35,-	
1/2 Duit	1752	zf 17,50	
1/2 Duit	1752	f 7,50	
1/2 Duit	1752	zf- 15,-	
1/2 Duit	1753	pr 35,-	
1/2 Duit	1753	pr- 30,-	
1/2 Duit	1754	zf/pr 40,-	
1/2 Duit	1754	zf 25,-	
1/2 Duit	1769	f+ 25,-	
1/2 Duit	1770	f 20,-	
Duit zilver	1747	pr 165,-	
Duit zilver	1749	zf+ 125,-	
Duit zilver	1753	fdc- 240,-	
Duit zilver	1755	fdc- 240,-	
Duit zilver	1755	fdc- 240,-	
1/2 duit zilver	1762	fdc- 240,-	
1/2 duit zilver	1757	zf/pr 130,-	
1/2 duit zilver	1757	fdc 250,-	
1/2 duit zilver	1757	zf- 80,-	
1/2 duit zilver	1758	zf 90,-	
1/2 duit zilver	1760	pr 160,-	
1/2 duit zilver	1761	fdc- 240,-	
1/2 duit zilver	1762	fdc- 240,-	
1/2 duit zilver	1763	fdc- 240,-	
V.O.C. West Friesland			
3 Gulden. Scho.63	1786	pr/fdc 1650,-	
1 Gulden. Scho.69	1786/64	f+ 110,-	
1 Gulden. Scho.69	1787	fdc- 950,-	
1 Gulden. Scho.69	1787	zf+ 325	

KONINKRIJKS MUNTEN



KONINKRIJK GOUDEN MUNTEN

5 GULDEN GOUD

1826b	fdc	1200,-
1826b	zf	650,-
1827u	f+	425,-
1827b	fdc-	950,-
1827b	zf+	650,-
1827b	f	300,-
1843	fdc-	5450,-
1843	zf+	3700,-
1851	fdc-	4950,-
1912	fdc-	185,-
1912	pr	150,-

10 GULDEN GOUD

1819u	fdc	8000,-
1822u	fdc	10000,-
1824b	fdc	1000,-
1824b	pr+	750,-
1825u	pr-	1300,-
1825b	fdc	1000,-
1825b	pr	700,-
1828b	fdc	1250,-
1828/27b	pr+	2600,-
1829b	fdc	14000,-
1830u	zf+	750,-
1830/24u	fdc	5500,-
1832u	fdc	1250,-
1832u	zf+	725,-
1833	fdc	1450,-
1837	fdc	1450,-
1839	fdc	1550,-
1839	pr	1050,-
1840	fdc	1100,-
1840	pr	825,-
1842	fdc	12500,-
1850	fdc	13000,-
1851	fdc-	5450,-
1875	fdc-	280,-
1876	fdc	280,-
1877	fdc	280,-
1879	fdc	280,-
1879/77	fdc	625,-
1879/77	pr+	425,-
1880	fdc	300,-
1885	fdc	300,-
1886	fdc	310,-
1887	fdc	350,-
1887	pr	320,-
1888	fdc	395,-
1889	fdc	290,-
1897a	fdc	290,-
1897b	fdc	290,-
1897/92	fdc	700,-
1897b/9	fdc	325,-
1897b/9	pr	300,-
1898a	fdc	490,-
1898a	pr	450,-
1898a	zf	395,-
1898b	fdc	490,-
1898b	pr-	430,-
1911	fdc	280,-
1912	fdc	280,-
1913	fdc	280,-
1917	fdc	280,-
1925	fdc	280,-
1926	fdc	290,-
1927	fdc	280,-
1932	fdc	280,-
1933	fdc	280,-

20 GULDEN GOUD

1853	fdc	23500,-
------	-----	---------

DUKAAT GOUD

1815u S.201	fdc	750,-
1815u S.202	zf	350,-
1817u	fdc	1450,-
1818u	zf+	270,-
1819u	fdc-	800,-
1822u	pr+	1450,-
1825b	fdc	3500,-
1825b	pr+	1450,-
1828b	fdc	1500,-
1829u	pr	380,-
1830u	fdc	550,-
1830u	pr+	425,-
1831	pr-	350,-
1837	pr	390,-
1838	fdc-	520,-
1839	fdc-	520,-
1840L	fdc	1200,-
1841L	fdc	475,-
1841L	pr	390,-
1849	pr	350,-
1849	zf	295,-
1878	pr	4750,-
1895	pr	1100,-
1905	fdc	2000,-
1908	fdc	1500,-

1910	fdc-	1475,-
1913	fdc	1500,-
1913	zf+	750,-
1914	fdc	1650,-
1917	fdc	160,-
1920	fdc-	340,-
1921	fdc	160,-
1922	fdc-	1400,-
1922	pr	875,-
1923	pr	390,-
1924	fdc	650,-
1924	pr	375,-
1925	fdc	160,-
1926	pr+	240,-
1927	fdc	160,-
1928	fdc	160,-
1937	fdc	175,-
1960	fdc	375,-
1972	proofl.	160,-
1974ms	proofl.	595,-
1975	proofl.	160,-
1976	proofl.	170,-
1978	proofl.	160,-

KONINKRIJKS MUNTEN

1/2 CENT

1819u	zf	1500,-
1821u	fdc-	520,-
1821u	zf-	95,-
1821u	f	35,-
1821b	fdc	2400,-
1821b	zf+	375,-
1822u	fdc	450,-
1822u	zf+	64,-
1822u	f	18,-
1822b	pr-	260,-
1822b	zf	120,-
1822b	f	50,-
1823u	pr	175,-
1823u	zf-	58,-
1823b	fdc	400,-
1823b	pr-	175,-
1824u	zf	220,-
1824u	f+	140,-
1826b	fdc-	1150,-
1826b	f	120,-
1827u	fdc	450,-
1827u	zf-	58,-
1827b	fdc	700,-
1827b	zf	130,-
1828u	pr+	875,-
1828u	zf	340,-
1828b	pr+	780,-
1828b	zf	325,-
1828b	f	80,-
1829u	pr+	450,-
1829u	zf	165,-
1829u	f	55,-
1831	fdc-	450,-
1831	zf	120,-
1831	f	45,-
1832	fdc	270,-
1832	zf-	42,-
1837	pr-	175,-
1837	zf	69,-
1837	zg	10,-
1841	fdc	420,-
1841	pr-	180,-
1841	zf-	82,-
1841	f	29,-
1843	fdc-	325,-
1843	pr	148,-
1843	zf+	75,-
1843	f	25,-
1846	fdc	275,-
1846	zf-	70,-
1847	pr	180,-
1847	zf-	85,-
1850	fdc	200,-
1850	zf+	35,-
1850	f	11,-
1851	fdc	190,-
1851	pr	70,-
1851	f+	12,50
1852	zf-	170,-
1852	f	65,-
1853	zf+	40,-
1853	f	12,50
1854	fdc	175,-
1854	pr-	49,50
1854	zf	23,-
1855	zf+	575,-
1857	fdc	145,-
1857	pr	64,-
1859	fdc	140,-
1859	pr	58,-
1859	zf-	18,-
1861	fdc	190,-
1861	pr-	82,-
1861	zf	38,-
1862	fdc	195,-
1862	zf+	45,-
1862	f+	17,50
1863	pr	67,-
1863	zf	22,-
1864	fdc	165,-
1864	pr	67,-
1864	zf	24,-
1865	fdc	165,-
1865	zf+	27,-
1867	fdc-	150,-

1867	zf-	22,-
1869	fdc	150,-
1869	pr-	58,-
1869	f	8,-
1870	fdc	140,-
1870	pr+	55,-
1870	zf-	18,-
1872	pr	50,-
1872	zf	20,-
1873	fdc-	135,-
1873	f	24,-
1873	f+	9,-
1875	pr	45,-
1875	zf+	24,-
1875	f+	9,-
1876	fdc	98,-
1876	pr	45,-
1876	zf+	24,-
1877	pr	64,-
1877	f	10,-
1878	fdc	45,-
1878	zf	9,-
1883	fdc	225,-
1883	zf	52,-
1884	fdc	27,-
1884	zf	4,-
1885	fdc	30,-
1885	pr	13,-
1886	fdc	195,-
1886	pr	84,-
1886	f	18,-
1891	fdc	54,-
1891	pr	22,-
1894	fdc	54,-
1894	pr	22,-
1894	f+	4,50
1898	fdc	195,-
1898	pr+	99,-
1898	zf-	32,-
1900	fdc	115,-
1900	zf	22,-
1901	fdc	47,-
1901	zf	7,-
1903	fdc	19,50
1903	zf	3,50
1906	fdc	19,50
1906	zf	4,-
1909	fdc	19,50
1909	pr	7,75
1911	fdc	19,50
1911	zf	4,-
1912	fdc	19,50
1912	pr	7,75
1914	fdc	19,50
1914	zf	4,-
1915	fdc	58,-
1915	f	7,50
1916	fdc-	27,-
1916	pr	18,-
1917	fdc	15,-
1917	pr	7,75
1921	fdc-	44,-
1921	pr	26,50
1921	f+	10,-
1922	fdc	39,-
1922	zf	9,-
1922/21	fdc-	1325,-
1922/21	pr+	875,-
1928	fdc	12,-
1928	pr	5,50
1930	fdc	9,50
1930	pr	4,50
1934	fdc	7,50
1936	fdc	7,50
1936	pr	4,-
1937	fdc	11,-
1937	zf	3,-
1938	fdc	4,25
1940	fdc	4,25

1 CENT

1819u	f-	550,-
1821u	fdc	370,-
1821u	zf+	71,-
1821b	pr+	3400,-
1821b	f	425,-
1822u	fdc	340,-
1822u	pr	140,-
1822u	f	14,-
1822b	pr	215,-
1822b	zf-	85,-
1822b	f-	25,-
1823u	fdc	360,-
1823u	zf	40,-
1823b	fdc	420,-
1823b	zf	74,-
1824u	zf	240,-
1824u	f+	90,-
1826u	fdc	360,-
1826u	pr+	165,-
1826u	zf+	50,-
1826u	zg	10,-
1826b	fdc-	375,-
1826b	pr-	175,-
1826b	f/zf	39,-
1827u	fdc	250,-
1827u	pr	95,-
1827b	fdc	370,-
1827b	zf+	55,-
1827b	f	15,-
1828u	pr	190,-
1828u	zf-	68,-

1828b	fdc-	425,-
1828b	pr	175,-
1830	zf	73,-
1830	zg	35,-
1831	zf	84,-
1831	f	40,-
1837	fdc-	150,-
1837	f	6,75
1860	fdc	140,-
1860	f+	9,-
1861	fdc	120,-
1861	pr	43,-
1861	f+	9,-
1862	zf	19,50
1863	fdc	38,-
1863	pr+	19,-
1863	pr	9,-
1864	pr	48,-
1864	zf-	19,50
1870	fdc	90,-
1870	pr+	40,-
1870	f+	9,-
1873	fdc	90,-
1873	pr-	36,-
1873	zf	17,50
1875	fdc	85,-
1875	zf-	16,-
1876	fdc	45,-
1876	zf+	11,-
1877	fdc	45,-
1877	zf+	11,-
1877	f	3,50
1877	fdc	120,-
1877	zf-	8,-
1878	fdc	17,-
1878	pr	7,75
1880	fdc	33,-
1880	pr	11,-
1881	fdc	39,-
1881	pr+	18,-
1882	fdc	65,-
1882	zf+	7,-
1882/81	fdc	340,-
1883	fdc	34,-
1883	pr	11,50
1884	fdc	42,-
1884	zf-	3,-
1892	fdc	135,-
1892	zf	14,50
1892	f+	5,50
1896	fdc	240,-
1896	zf+	38,-
1896	f	9,-
1897	fdc	290,-
1897	pr-	120,-
1897	zf-	39,-
1898	fdc	95,-
1898	pr	29,50
1898	f	2,50
1899	fdc	95,-
1899	pr	29,50
1899	zf	8,75
1900a	fdc	70,-
1900a	pr	26,-
1900a	f	2,-
1900b	fdc	70,-
1900b	f	3,-
1901g	fdc	75,-
1901g	f+	2,50
1901k	fdc	55,-
1901k	f+	2,50
1902a	fdc	65,-
1902a	pr	20,-
1902a	zf	7,-
1902b	fdc	65,-
1902b	zf	7,-
1902b	f+	2,50
1904	fdc	42,-
1904	pr-	12,-
1904	zf	5,-
1905	fdc	42,-
1905	f+	2,50
1906	fdc	42,-
1906	pr	14,-
1906	f+	2,50
1907	fdc	120,-
1907	zf	17,-
1907	f+	7,50

KONINKRIJKS MUNTEN



1881	f	9,-
1882	fd	135,-
1882	zf-	25,-
1884	fd	180,-
1884	zf	48,-
1885	fd	125,-
1885	zf+	29,50
1887	fd	190,-
1887	zf+	42,-
1887	f+	17,50
1889	fd	120,-
1889	zf-	22,-
1890	fd	130,-
1890	zf	27,-
1892	fd	185,-
1892	zf-	45,-
1893	fd	190,-
1893	zf+	55,-
1894	fd	290,-
1894	zf+	85,-
1895	fd-	390,-
1895	f+	60,-
1896	fd	190,-
1896	zf-	42,-
1897	fd	100,-
1897	pr	42,-
1898	fd	290,-
1898	zf	90,-
1898	f+	45,-
1901	fd	290,-
1901	pr-	170,-
1901	f+	50,-
1903	fd	90,-
1903	pr	40,-
1903	zf	20,-
1904	fd	140,-
1904	pr	74,-
1905	fd	240,-
1905	zf-	60,-
1906	fd	108,-
1906	pr-	46,-
1906	fd	108,-
1906	zf	25,-
1910	fd	200,-
1910	pr-	98,-
1910	f+	29,-
1911	fd	100,-
1911	zf	28,-
1912a	pr	220,-
1912b	fd	100,-
1912b	pr	56,-
1913	fd	90,-
1913	zf	24,-
1914	fd	52,-
1914	zf+	14,-
1915	fd-	120,-
1915	zf	18,-
1916	fd	130,-
1916	zf	18,-
1917	fd	39,-
1917	zf	9,-
1918	fd	27,-
1918	zf	4,-
1919	fd-	39,-
1921	fd	68,-
1921	zf	14,-
1925	fd	68,-
1925	zf+	16,-
1926	fd	120,-
1926	zf	17,-
1927	fd	125,-
1927	zf+	25,-
1928	fd	39,-
1928	zf	3,50
1930	pr	27,50
1930	zf-	6,-
1934	fd	115,-
1934	zf	16,-
1935	fd	24,50
1935	zf+	3,50
1936	fd	8,-
1937	fd	5,50
1938	fd	5,50
1939	fd	5,50
1941	fd	3,-
1943pe	fd	34,-
1944pe	fd	4,25
1945pe	fd	1850,-
1944se	fd	39,-
1941pp	fd	39,50
1941pp	zf	8,-
1942pp	fd	36,50
1942pp	zf+	9,50
1943pp	fd	29,50
1943pp	zf	6,-
1941z	fd	29,-
1942z	fd	17,-
1943z	pr	8,-
1948	fd	8,50

25 CENT

1822u	zf-	925,-
1823b	f+	65,-
1823/22b	fd	1400,-
1824b	pr	175,-
1824b	zf-	80,-
1825u	fd-	240,-
1825u	zf-	42,-
1825b	fd-	350,-
1825b	zf	89,-
1826u	fd	270,-
1826u	zf-	42,-
1826b	fd-	265,-
1826b	pr-	60,-
1827b	zf-	220,-
1827b	f/zf	95,-
1828b	fd-	2250,-
1828b	zf	490,-
1829u	pr-	1500,-
1829u	zf	640,-
1829b	fd	550,-
1829b	zf-	130,-
1830u	fd	500,-
1830u	pr	260,-
1830u	zf	125,-
1830b	pr-	370,-
1830b	zf-	180,-
1848a	pr	99,-
1848a	zf-	42,-
1849 W.II	fd-	140,-
1849 W.II	zf	31,75
1849 W.III	zf	420,-
1849 W.III	f-	135,-
1850	zf-	620,-
1850	f	210,-
1857	fd	1975,-
1857	f	150,-
1859	fd-	975,-
1859	zf	350,-
1890a	fd	770,-
1890a	zf	240,-
1890a	f	95,-
1890b	zf-	420,-
1890b	f	120,-
1890b	zg	50,-
1892	fd	520,-
1892	zf-	100,-
1892	zg	9,50
1893	fd	520,-
1893	f	25,-
1894	fd	470,-
1894	zf	100,-
1894	f	25,-
1895a	fd	570,-
1895a	pr-	295,-
1895a	zf-	130,-
1895a	f	30,-
1895b	fd	1950,-
1895b	zf	440,-
1895b	f-	115,-
1896	fd	970,-
1896	zf-	198,-
1896	f-	62,-
1897	fd	220,-
1897	pr	96,-
1897	f	15,-
1898	zf-	360,-
1898	f	140,-
1901a	fd	1100,-
1901a	f+	160,-
1901b	fd	245,-
1901b	zf-	49,-
1902	fd	245,-
1902	zf	54,-
1902	f-	15,-
1903	fd	245,-
1903	zf	54,-
1903	f	17,-
1904	fd-	200,-
1904	zf+	60,-
1904	f	17,-
1905	fd	260,-
1905	zf+	70,-
1905	f	17,-
1906	fd	210,-
1906	pr-	90,-
1906	f+	15,-
1910	fd	375,-
1910	zf-	99,-
1910	f	23,50
1911	fd	250,-
1911	zf+	70,-
1912	fd-	225,-
1912	zf	63,-
1913	fd	315,-
1913	zf-	82,-
1914	fd-	120,-
1914	zf-	24,-
1915	fd	240,-
1915	zf	53,-
1916	pr-	115,-
1916	zf	17,-
1917	fd	95,-
1917	zf+	18,-
1918	fd	65,-
1918	zf+	12,50
1919	fd	95,-
1919	zf	16,-
1925	fd	160,-
1925	zf	32,-

1926	fd	220,-
1926	pr-	99,-
1926	f+	9,50
1928	fd	40,-
1928	zf	5,-
1939	fd	11,-
1940	fd	11,-
1941	fd	5,-
1943pe	fd	22,50
1944pe	fd	9,-
1945pe	fd	620,-
1941pp	pr	14,-
1943pp	pr	9,-
1941z	pr	14,-
1942z	pr	14,-
1943z	pr	36,-
1948	fd	15,-

1/2 GULDEN

1818u	fd-	1750,-
1818u	zf+	780,-
1819u	fd-	1650,-
1822u b	zf+	725,-
1829b	fd	1450,-
1829/23b	fd-	1400,-
1829/23b	f+	340,-
1829/23/22	fd-	2850,-
1830/29b	fd	1750,-
1830b	zf	650,-
1847	zf-	120,-
1848	fd	320,-
1848	zf	45,-
1848/47	fd	550,-
1848/47	zf	125,-
1857	pr	110,-
1858	fd	240,-
1858	zf	32,-
1859	zf	45,-
1860	fd-	260,-
1860	zf-	32,-
1861	fd-	270,-
1861	zf-	42,-
1862	fd-	270,-
1862	zf	40,-
1863	fd	270,-
1863	zf+	39,-
1864	zf	40,-
1866	zf-	88,-
1868	fd-	270,-
1868	zf+	42,-
1898	fd	290,-
1898	zf	90,-
1904	fd	460,-
1904	zf	160,-
1904	f+	110,-
1905	fd	150,-
1905	zf+	48,-
1906	fd-	440,-
1906	zf-	150,-
1906	f	100,-
1907	fd-	140,-
1907	zf	34,-
1908	f	14,-
1908	fd	150,-
1908	pr	70,-
1908	zf-	29,50
1909	fd-	160,-
1909	zf+	50,-
1910	fd	170,-
1910	f+	17,-
1912	fd	170,-
1912	pr	75,-
1913	fd	125,-
1913	zf+	30,-
1919	fd-	110,-
1919	zf	25,-
1921	fd-	50,-
1921	pr-	19,-
1922	fd-	40,-
1922	zf	5,-
1928	fd-	50,-
1928	zf	5,-
1929a	fd	13,50
1929b	fd-	120,-
1929b	zf	25,-
1930	fd	13,50

1 GULDEN

1819u	fd-	3700,-
1820u	pr	650,-
1820u	zf+	450,-
1821u	fd	1000,-
1823b	pr/fdc	11000,-
1824u a	fd	1000,-
1824u a	zf	370,-
1824u b	pr-	540,-
1828u	fd-	3400,-
1829b	fd-	2700,-
1831/21	fd-	2450,-
1832	zf+	475,-
1832/23	zf+	525,-
1837	fd	1100,-
1840	pr-	540,-
1840	zf-	150,-
1840	f+	120,-
1843	fd-	720,-
1843	zf	165,-
1843	f+	55,-
1844	zf+	225,-
1844	f+	85,-

1845a	fd-	425,-
1845a	f	20,-
1845b	zf	190,-
1845b	f+	85,-
1846L	pr+	320,-
1846L	f+	25,-
1846z	pr	165,-
1846z	f	25,-
1847	fd-	270,-
1847	zf-	37,-
1848	pr	90,-
1848	zf-	32,-
1848/	zf-	60,-
1849	pr+	525,-
1849	zf-	225,-
1849	f	80,-
1851	pr	180,-
1851	f	45,-
1853	zf	575,-
1854	fd	230,-
1854	zf-	40,-
1855	fd	230,-
1855	f+	25,-
1856	pr-	120,-
1856	zf	45,-
1856/	f/zf	55,-
1857	pr-	140,-
1858	zf	45,-
1858/	fd-	325,-
1859	zf	57,-
1860	fd-	220,-
1860	zf	45,-
1861	fd-	220,-
1861	zf	45,-
1863	fd	190,-
1863	f+	20,-
1864	fd	275,-
1864	zf+	65,-
1865	fd-	160,-
1865	zf-	32,-
1866	fd	550,-
1866	zf+	140,-
1866	f+	50,-
1892	fd	275,-
1892	pr-	120,-
1892	zf-	45,-
1896	fd-	3900,-
1897	fd	290,-
1897	zf	60,-
1898	fd	500,-
1898	zf	150,-
1901	fd	500,-
1901	zf	165,-
1904	fd	340,-
1904	zf-	80,-
1905	zf	175,-
1906	fd	1800,-
1906	pr	1100,-
1906	zf-	545,-
1907	fd-	140,-
1907	zf+	49,-
1908	pr	80,-
1908	zf-	40,-
1909	fd-	420,-
1909	zf	120,-
1910	pr	700,-
1910	zf+	275,-
1910	f	100,-
1911	fd	525,-
1911	zf	210,-
1912	pr	150,-
1912	zf+	70,-
1913	fd	200,-
1913	zf	40,-
1914	fd	170,-
1914	zf	40,-
1915	fd	170,-
1915	zf	40,-
1916	pr-	140,-
1916	zf	110,-
1917	pr	175,-
1917	zf+	135,-
1922	fd	80,-
1922	zf+	7,50
1923	pr	29,-
1923	zf	8,-
1924	fd-	70,-
1924	zf	9,-
1928	fd-	85,-
1928	zf+	7,-
1929	pr	6,50
1930	fd	70,-
1930	pr	21,-
1931	fd	14,-
1931	pr	7,-
1938	fd	25,-
1938	pr+	18,-
1939	fd	13,50

GOUDEN MUNTEN WERELD



nr	jaar	den	omschrijving	kwaliteit	prijs
alderney					
6466	2005	1 pound	nelson	proof	60,-
6674	2006	1 pound	charles dickens	proof	60,-
6467	2007	1 pound	legacy of woman	proof	60,-
australia					
1697	1870s	sovereign	victoria	vf	440,-
6667	1880s	sovereign	victoria	vf	360,-
6522	1895m	sovereign	victoria	unc	350,-
6523	1897m	sovereign	victoria	unc	350,-
6524	1899m	sovereign	victoria	unc	350,-
5986	2006	5 dollars	1/25 oz sydney opera	proof	60,-
6465	2007	5 dollars	sydney harbour bridge	proof	60,-
6359	2006	10 dollars	duyfen	proof	225,-
6258	1986	15 dollars	1/10 oz nugget	proof	160,-
6261	1986	25 dollars	1/4 oz nugget	proof	370,-
6264	1986	50 dollars	1/2 oz nugget	proof	775,-
6635	1986	100 dollars	1 oz nugget	proof	1500,-
5008	2000	100 dollars	multicolor torch flames	proof	480,-
austrian states					
6513	1897	10 corona	austro-hungarian empire	vfxf	145,-
6514	1909	10 corona	austro-hungarian empire	unc	150,-
austria					
5486	1787a	ducat		a.unc	350,-
6334	1995	1000 shilling	zeus	proof	745,-
bahamas					
6631	1967	10 dollars	fortress	proof	190,-
6632	1967	20 dollars	lighthouse	proof	365,-
6633	1967	50 dollars	santa maria	proof	895,-
6634	1967	100 dollars	columbus	proof	1750,-
belgium					
6450	1834	40 francs	medal alignment	xf/a.unc	12500,-
belize					
6553	1980	100 dollars	moorish idol reef fish	proof	160,-
6554	1978	250 dollars	jaguar	proof	380,-
benin					
6464	1500 francs		albert schweizer	proof	60,-
bulgaria					
5692	1912	100 leva	decl. of independence	unc	2650,-
canada					
5035	1999	2 dollars	drum dancer	proof	175,-
6663	1912	5 dollars	sovereign	vf	360,-
6525	2000	5 dollars	1/10 maple leaf	unc	180,-
			privy mark 2000	unc	180,-
			1/2 maple leaf	unc	745,-
6664	1980	100 dollars	arctic territories	proof	750,-
6626	1984	100 dollars	cartier	proof	750,-
6627	1985	100 dollars	bighorn sheep	proof	750,-
6543	1986	100 dollars	peace	proof	745,-
5585	1987	100 dollars	calgary	proof	375,-
6548	1988	100 dollars	bowhead whales	proof	375,-
6549	1989	100 dollars	huron indian	proof	375,-
6551	1990	100 dollars	women with children	proof	375,-
6550	1991	100 dollars	ss impress of india	proof	375,-
6677	2005	200 dollars	men in canoe	proof	725,-
6331	2009	200 dollars	mining	proof	640,-
5529	2002	300 dollars	triple cameo portraits	proof	1675,-
5532	2003	300 dollars	great seal of canada	proof	1675,-
cayman islands					
6555	1974	100 dollars	winston churchill	proof	545,-
6556	1975	100 dollars	queens of england	unc	545,-
chile					
6541	1926	50 pesos	coat of arms	vf	440,-
china					
6363	1994	5 yuan	1/20 oz panda	proof	95,-
6611	1985	10 yuan	1/10 oz panda	bu	175,-
6473	2006	20 yuan	1/20 oz panda	proof	95,-
6474	2007	20 yuan	1/20 oz panda	proof	75,-
6270	1985	25 yuan	1/4 oz panda	unc	310,-
			NGC MS 68	bu	375,-
6612	1987	25 yuan	1/4 oz panda	bu	425,-
6613	1989	25 yuan	1/4 oz panda	bu	425,-
6271	2000	25 yuan	1/4 oz panda	unc	310,-
6614	1985	50 yuan	1/2 oz panda	bu	875,-
6273	1986	50 yuan	1/2 oz panda	bu	745,-
6615	1985	100 yuan	1 oz panda	bu	1650,-
6616	1987	100 yuan	1 oz panda	bu	1650,-
6279	1989	100 yuan	1 oz panda	bu	1490,-
6280	1990	100 yuan	1 oz panda	bu	1490,-
6617	1991	100 yuan	1 oz panda	bu	2000,-
6453	1979	4x 400 yuan	30 year republic	proof	4750,-
colombia					
5969	1792nr	8 escudos	charles IV	au	1450,-
5970	1828	8 escudos	popayan	vf	1100,-

congo					
6459	2005	20 francs	paus johannes paules II	proof	60,-
cook island					
6470	2006	1 dollar	henry VIII/hampton court	proof	58,-
5823	2007	10 dollar	lost dutchman mine	proof	60,-
6463	2009	10 dollar	konings oscar II	proof	65,-
5506	1990	25 dollars	moeflon	proof	60,-
6226	1990	25 dollars	lynx	proof	60,-
6229	1991	25 dollars	koaia	proof	60,-
5500	1992	25 dollars	leeuw	proof	60,-
2174	1996	100 dollars	national park	proof	375,-
6605	1978	200 dollars	captain james cook	proof	720,-
croatia					
5049	1997	500 kuna	vukovar	proof	170,-
ethiopia					
6557	1982	200 birr	soccer players	proof	320,-
6558	1972	400 birr	silhouette of child	proof	750,-
fiji islands					
6472	2006	10 dollars	columbus santa maria	proof	65,-
france					
5312	zj	ecu d'or	charles VI 1380-1422	pr	925,-
5836	ND	salut d'or	henry VI 1422-53	xf	2400,-
5995	ND	gold gulden	metz	vf-	450,-
6064	1854a	5 francs	napoleon III, plain edge	a.unc	340,-
6065	1854a	5 francs	napoleon III, reeded edge	xf/a.unc	275,-
6066	1860a	5 francs	napoleon III	xf/a.unc	140,-
6068	1866bb	5 francs	napoleon III	xf/a.unc	150,-
6241	AN12a	20 francs	bonaparte premier consul	xf/a.unc	800,-
6074	AN12a	20 francs	empereur	xf	350,-
6364	1813a	20 francs	napoleon empereur	xf	290,-
6661	1813a	20 francs	napoleon empereur	vf	280,-
6302	1814a	20 francs	napoleon empereur	xf/a.unc	425,-
6075	1815a	20 francs	louis XVIII	unc	475,-
6662	1815a	20 francs	louis XVIII	vf	280,-
6298	1815b	20 francs	louis XVIII	xf/a.unc	950,-
6299	1817a	20 francs	louis XVIII	xf/a.unc	350,-
6300	1830w	20 francs	charles X	au/unc	850,-
6301	1831a	20 francs	louis philippe	au	700,-
6076	1839a	20 francs	louis philippe I	a.unc	450,-
6303	1840a	20 francs	louis philippe	vfxf	280,-
6077	1852a	20 francs	louis napoleon	xf/a.unc	350,-
6540	1852a	20 francs	louis napoleon	vf+	280,-
6079	1809a	40 francs	napoleon empereur	xf	670,-
5151	1811a	40 francs	40 francs	pr	560,-
6243	AN13a	40 francs	napoleon III empereur	xf/a.unc	1150,-
6244	1818w	40 francs	charles X	unc	900,-
6307	1824a	40 francs	louis XVIII	au/unc	1100,-
6308	1830a	40 francs	charles X	au	2200,-
6081	1857a	50 francs	napoleon III	unc	700,-
6082	1858a	50 francs	napoleon III	bu	950,-
6083	1862a	50 francs	napoleon III	bu	950,-
6084	1866bb	50 francs	napoleon III	a.unc	750,-
6559	1858a	100 francs	napoleon III empereur	vf+	1395,-
6560	1878	100 francs	standing genius	a.unc	1400,-
6561	1910	100 francs	standing genius	xf	1395,-
6562	1913	100 francs	standing genius	a.unc	1400,-
gabon					
6563	1969	3000 francs	albert bernard bongu	proof	450,-
germany hamburg					
6673	1770	ducat	joesef II	xf	700,-
germany prussia					
6658	1872b	10 marks	wilhelm I	vf	175,-
6659	1880a	10 marks	friedrich III	xf	175,-
6660	1900a	10 marks	wilhelm I	vf	175,-
germany saxony					
6396	1873	10 mark	johann	vf	190,-
gibraltar					
6564	1991	70 ecu/50 pond	horseback jumping	proof	190,-
great britain					
5888	1461-70	ryal gold	ryal gold nd london	xf +	3200,-
1523	1691	1/2 guinea	mounted	f+	475,-
6382	1857	1/2 sovereign	victoria	vf-	180,-
6526	1876	1/2 sovereign	victoria	vf	180,-
6666	1892	1/2 sovereign	victoria	vf	175,-
6668	1908	1/2 sovereign	edward VII	f+	175,-
6670	1990	1/2 sovereign	elisabeth II	proof	275,-
6657	1821	sovereign	george IV	unc	2250,-
6546	1983	sovereign	elisabeth II	proof	375,-
6547	1985	sovereign	elisabeth II	proof	375,-
6671	1990	sovereign	elisabeth II	proof	440,-
6672	1990	double sovereign	elisabeth II	proof	720,-
6545	1992	double sovereign	elisabeth II	proof	700,-
greece					
6608	1981	5000 drachmes	zeus	proof	625,-
guyana					
6565	1977	100 dollars	golden man	proof	135,-
hongkong					
6517	1977	1000 dollars	year of the snake	bu	710,-
6607	1979	1000 dollars	year of the goat	bu	710,-
hungary					
6117	1908	100 korona	franz joseph I	unc	1450,-
iceland					
6566	1974	10000 kronur	ingulfur arason	proof	670,-

indonesia					
6567	1974	100000 rupiah	komodo dragon lizard	proof	1550,-
italian states					
6511	1834	20 lire	sardinia, carlo alberto	xf	290,-
6512	1834	20 lire	sardinia, carlo alberto	vf+	280,-
6510	1849	20 lire	sardinia, carlo alberto	vf+	280,-
6509	1859	20 lire	sardinia	xf-	280,-
6253	1832	100 lire	sardin, c.alberto (anchor)	xf	1400,-
italy					
5343	1865	20 lire	vittorio emanuele II	unc-	280,-
5962	2006	1500 francs	jardin susp. de babylone	unc	65,-
6471	2007	1500 francs	chopin	proof	60,-
jamaica					
6568	1978	100 dollars	queen on throne	proof	490,-
6609	1979	100 dollars	investiture of prince charles	proof	490,-
jersey					
6569	1983	pound	shield st. helier	proof	865,-
finland					
6570	1987	pound	shield of st. martin	proof	865,-
jordan					
6604	1977	25 dinar	hussein	proof	660,-
katanga					
6571	1961	5 francs	bananas in shield	unc	575,-
lao					
6477	2007	1000 kip	rennes le chateau	proof	60,-
latvia					
6675	2005	1 lats	stone face	proof	70,-
6462	2007	1 lats	de gouden appelboom	proof	65,-
liberia					
6572	1979	100 dollars	elephant	proof	490,-
malawi					
6478	2004	5 kwacha	lion	proof	60,-
6479	2004	5 kwacha	moeflon	proof	60,-
malta					
5100	2004	25 liiri	flag	proof	220,-
marshall islands					
6628	1986	20 dollars	sun	proof	160,-
6629	1986	50 dollars	coconut	proof	375,-
6630	1986	200 dollars	stick chart	proof	1490,-
mexico					
6505	1959	20 pesos	aztec sunstone	unc	720,-
6573	1922	50 pesos	winged victory	vf	1800,-
6054	2006	1/4 onza	winged victory	proof	375,-
monaco					
6502	1904	100 francs			

GOUDEN MUNTEN WERELD

6420	1886s	10 dollars	coronet head	xf/au	735,-
6499	1886s	10 dollars	coronet head	xf	720,-
6421	1893	10 dollars	coronet head	au	735,-
6387	1893	10 dollars	coronet head	xf	725,-
6642	1894	10 dollars	coronet head	a.unc	735,-
6388	1897	10 dollars	coronet head	vif/xf	720,-
6643	1898	10 dollars	coronet head	a.unc	735,-
6423	1901	10 dollars	coronet head	xf/au	735,-
6451	1905	10 dollars	coronet head	xf/au	735,-
6644	1906s	10 dollars	coronet head	vif/xf	725,-
6500	1907	10 dollars	coronet head	unc	740,-
6645	1907	10 dollars	coronet head	a.unc	735,-
6441	1908	10 dollars	no motto indian head	ms 63	3900,-
6425	1910s	10 dollars	indian head	xf	750,-
6426	1910	10 dollars	indian head	vif/xf	740,-
6429	1914	10 dollars	indian head	xf	750,-
6646	1926	10 dollars	indian head	a.unc	825,-
6248	1986	10 dollars	eagle	unc	375,-
6544	1988p	10 dollars	eagle	proof	490,-
6349	2005	10 dollars	1/4 eagle	proof	433,-
6430	1881s	20 dollars	double eagle	vif/xf	1425,-
6019	1883s	20 dollars	double eagle	xf	1425,-
6020	1888s	20 dollars	double eagle	xf	1425,-
6647	1892s	20 dollars	double eagle	xf	1425,-
6432	1893s	20 dollars	double eagle	xf/au	1425,-
6648	1896s	20 dollars	double eagle	unc	1475,-
6649	1900s	20 dollars	double eagle	unc	1650,-
6024	1902s	20 dollars	double eagle	vif/xf	1425,-
6650	1903s	20 dollars	double eagle	unc	1750,-
6651	1904	20 dollars	double eagle	unc	1500,-
6435	1906d	20 dollars	double eagle	vif/xf	1425,-
6652	1908	20 dollars	double eagle	a.unc	1475,-
6537	1908	20 dollars	st. gaudens	xf	1425,-
6653	1914s	20 dollars	st. gaudens	a.unc	1475,-
6654	1923	20 dollars	st. gaudens	unc	1475,-
6655	1924	20 dollars	st. gaudens	unc	1475,-
6656	1928	20 dollars	st. gaudens	unc	1600,-
6543	2006	50 dollars	buffalo	proof	1600,-
6538	2007	50 dollars	buffalo	proof	1600,-

venezuela					
6602	1957	20 bolivares	caiques urimare	unc	295,-
western samoa					
6603	1976	100 tala	independence	proof	690,-
yugoslavia					
5348	1990	10 dinara	schaken	proof	250,-
zambia					
6493	1999	500 kwacha	dr livingstone	proof	60,-

PLATINA MUNTEN WERELD

france					
6618	1986	100 francs	statue of liberty	proof	1350,-
isle of man					
6619	1985	noble	viking ship	bu-	1750,-
russia					
6621	1977	150 roubles	moscow's olympics	bu	975,-
6622	1978	150 roubles	throwing discus	bu	975,-
6623	1979	150 roubles	nicolay nosov	bu	975,-
6624	1979	150 roubles	roman chariot racers	bu	975,-
6625	1980	150 roubles	ancient greek runners	bu	975,-
tonga					
6620	1988	10 pa'anga	discus thrower	proof	925,-

GOUDEN EURO'S

austria					
9012	2002	25 euro	philharmoniker	proof	365,-
9114	2003	50 euro	naastenliefde	proof	465,-
9121	2004	50 euro	philharmoniker	fdc	730,-
9081	2004	50 euro	haydn	proof	465,-
9016	2005	50 euro	beethoven	proof	465,-
9055	2006	50 euro	mozart	proof	465,-
9115	2007	50 euro	gerard van swieten	proof	465,-
9038	2008	50 euro	semmelweis	proof	465,-
9116	2009	50 euro	theodor billroth	proof	465,-
9117	2002	100 euro	beeldhouwkunst	proof	740,-
9118	2006	100 euro	wienilussportal	proof	740,-
9119	2007	100 euro	linke weinzeile nr 38	proof	740,-
9120	2008	100 euro	kroon heilige roomse rijk	proof	740,-
belgium					
9135	2007	12,5 euro	leopold II	proof	95,-
9035	2008	12,5 euro	albert I	proof	85,-
9092	2009	12,5 euro	leopold III	proof	68,50
9110	2010	12,5 euro	boudewijn	proof	85,-
9093	2008	25 euro	olympische zomerspelen	proof	145,-
9006	2004	50 euro	70 jr albert	proof	295,-

9058	2006	50 euro	lipsius	proof	325,-
9063	2009	50 euro	erasmus	proof	325,-
9129	2011	50 euro	piccard/bathyscaaf	proof	389,-
9142	2011	50 euro	south pole/amundson	proof	529,-
9011	2003	100 euro	100 jr franse franc	proof	730,-
9136	2005	100 euro	175 jr onafhankelijk	proof	850,-
9138	2007	100 euro	175 jr muntslag	proof	790,-
9139	2008	100 euro	50 jr expo	proof	1000,-
9108	2010	100 euro	prins philip	proof	815,-
9143	2011	100 euro	victor horta	proof	1095,-
estland					
9127	2011	20 euro	estlands accession	proof	690,-
finland					
9010	2002	100 euro	midnightsun	proof	425,-
9043	2004	100 euro	edelfelt	proof	425,-
france					
5056	2002	0,25 euro	euro globe with children	proof	145,-
9112	2008	5 euro	50 jr 5e republiek	proof	90,-
5058	2003	10 euro	cyclist going left	proof	365,-
5403	2003	10 euro	europa	proof	365,-
5165	2003	10 euro	olympic runners	proof	365,-
9044	2004	10 euro	napoleon	proof	365,-
9060	2005	10 euro	200 jr austerlitz	proof	365,-
9061	2005	10 euro	wk- voetbal 2006	proof	365,-
9074	2007	10 euro	christian dior	proof	425,-
9039	2008	10 euro	l'armada	proof	475,-
9040	2008	10 euro	eu voorzitter	proof	425,-
9075	2008	10 euro	jaar van de rat	proof	425,-
9144	2003	20 euro	doormroesje	proof	950,-
9145	2003	20 euro	alice in wonderland	proof	950,-
9076	2008	10 euro	französische malerei	proof	375,-
9025	2005	50 euro	hello kitty	proof	1495,-
9042	2008	50 euro	eu voorzitter	proof	1465,-
9050	2009	50 euro	jr van de stier	proof	450,-
9065	2009	50 euro	alpine skien	proof	495,-
9068	2009	50 euro	gustave eiffel	proof	475,-
9088	2009	50 euro	astronomie	proof	475,-
9089	2009	50 euro	kremlin	proof	475,-
9097	2009	50 euro	rugby	proof	475,-
9099	2009	50 euro	lucky luke	proof	525,-
9106	2010	50 euro	moeder teresa	proof	465,-
9107	2010	200 euro	moeder teresa	proof	1675,-

germany					
9110	2010G	20 euro	deutscher wald eiche	proof	389,-
9140	2011G	20 euro	deutscher wald buche	proof	365,-
9128	2002F	100 euro	invoering euro	proof	730,-
9084	2003J	100 euro	unesco quedinburg	proof	730,-
9134	2004F	100 euro	bamberg	proof	730,-
9085	2004J	100 euro	bamberg	proof	730,-
9130	2006F	100 euro	klassiek weimar	proof	730,-
9132	2007A	100 euro	hanzestad lübeck	proof	730,-
9045	2008A	100 euro	goslar	proof	730,-
9046	2008D	100 euro	goslar	proof	730,-
9047	2008F	100 euro	goslar	proof	730,-
9048	2008G	100 euro	goslar	proof	730,-
9049	2008J	100 euro	goslar	proof	730,-
9131	2008J	100 euro	bouwwerken trier	proof	730,-
9133	2010	100 euro	würzburger residentie	proof	730,-
greece					
5445	2003	100 euro	knossos	proof	470,-
ireland					
9124	2006	20 euro	beckett	proof	115,-
9125	2007	20 euro	keltische kultuur	proof	110,-
9111	2008	20 euro	skellig michael	proof	90,-
9126	2010	20 euro	gaisce award	proof	81,50
9147	2011	20 euro	celtic cross	proof	85,-
9029	2008	100 euro	polar year	proof	730,-
italy					
9005	2005	20 euro	palazzo madame	proof	315,-
9056	2006	20 euro	wk-voetbal 2006	proof	315,-
9057	2006	20 euro	europese kunst	proof	315,-
9077	2007	20 euro	keltische kunst	proof	295,-
9078	2008	20 euro	palladio	proof	325,-
9087	2009	20 euro	nobel prijs	proof	395,-
9013	2003	50 euro	europese kunst	proof	685,-
9037	2008	50 euro	manueline gothic	proof	719,-
malta					
9101	2009	50 euro	castellania	proof	315,-
portugal					
9113	2008	1/4 euro	koning dinis	fdc	110,-
9086	2009	2,5 euro	portugese literatuur	proof	920,-
san marino					
9019	2007	20+50 euro	convivenza sociale	proof	775,-
9051	2008	20+50 euro	villano/roman	proof	925,-
slovenië					
9070	2009	100 euro	zoran music	proof	325,-
9090	2009	100 euro	1e vlucht eda I	proof	325,-
slovakije					
9123	2010	100 euro	wooden churches	proof	595,-
spain					
9066	2008	20 euro	jewels of numismatics	proof	95,-
9091	2009	20 euro	jewels of numismatics	proof	95,-
9007	2003	200 euro	stier	proof	775,-
9028	2004	200 euro	isabella I de castilla	proof	800,-
9102	2002	400 euro	gaudi/casa batllo	proof	1275,-
9109	2009	400 euro	dall'iristan en isolde	proof	1250,-
vaticaan					
9141	2011	100 euro	statue of rafel	proof	2895,-

BESTELFORMULIER

Dit formulier graag in een envelop (postzegel niet nodig) naar:
Theo Peters Numismatiek, Antwoordnummer 11338, 1000 PJ Amsterdam

BESTELBONUS

Kruis de gewenste
 bestelbonus aan!
 1 per klant

GRATIS BIJ UW
 BESTELLING VANAF
 € 250,-



Muntalmanak 2012

- Veel prijswijzigingen
- Aanvullingen van jaartallen en varianten
- Actuele prijzen voor gouden en zilveren munten
- Een must voor iedere verzamelaar

GRATIS!

GRATIS BIJ UW
 BESTELLING VANAF
 € 1000,-



2 1/2 Gulden 1940 zilver

- Schaarse rijksdaalder uit de oorlogsperiode
- Wilhelmina 4e type
- Kwaliteit: UNC
- Waarde Almanak € 125,-

GRATIS!

€ 500,- KORTING OP
 UW BESTELLING
 VANAF € 5000,-



Big Spender Bonus

- Keiharde korting bij besteding vanaf € 5000,-
- Mogelijk op bestellingen van heel veel of juist één dure munt
- Geldig op alle munten uit deze lijst m.u.v. gouden munten

GRATIS!

Ja, ik betaal mijn rekening in 2 termijnen
 (50% voor 31-12-2011 en 50% voor 31-01-2012)

Subtotaal	€
<input type="checkbox"/> Ja, ik verzeker mijn zending tegen verlies en diefstal	€ 1,50
<input type="checkbox"/> Verzendkosten zegels, munten, etc. onder € 100,- (binnen Nederland)	€ 2,75
<input type="checkbox"/> Verzendkosten albums, catalogi, etc. (binnen Nederland)	€ 7,-
<input type="checkbox"/> Verzendkosten buitenland worden door ons berekend	€
Totaal	€

Bestel vandaag nog
 Telefoon 020-6222530
 Fax 020-6222454
 E-mail info@theopeters.com
 Post bestelkaart



zie ook onze website
www.theopeters.com